



# 島根県立出雲商業高等学校

文部科学省指定校 令和6年度より 高等学校DX加速化推進事業



# IZU-Sho Time

Shimane Prefectural  
Izumo Business High School

School Guide 2025 商業科 | 情報処理科

● ● 校訓 ● ●

『明知・友愛・奉仕・至誠』

# ビジネスの視点で 地域の課題発見・解決を



# 出商で過ごす濃密な3年間

詳細はP2~5へ

## 特色ある学び

実践的な学習と資格取得の両輪！



### 実務につながる多様な資格取得

簿記 プログラミング 商業経済  
英語 珠算・電卓 表計算 財務諸表分析  
ビジネスコミュニケーション など

### 企業や大学が求める上位資格の取得

経済産業省情報処理技術者試験 (国家試験)  
日本商工会議所簿記検定  
実用英語検定 など

### 実務のプロフェッショナルが直接講義

IT人材育成事業 マーケティング講座  
最新販売スキル講座 など

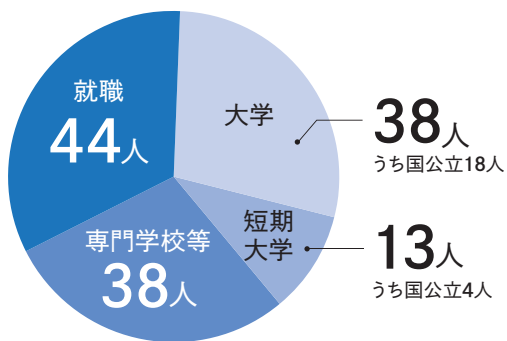


詳細はP6~9へ

## 選べる進路先

自分自身のキャリアデザインを描く！

### 令和5年度 卒業生の進路先



### 進学

#### 国公立大学や難関私大にも挑戦し、合格

●島根大学 ●島根県立大学 ●北九州市立大学  
●山口大学 ●大分大学 ●福岡大学  
●龍谷大学 ●関西学院大学 ●京都産業大学 など  
商業分野に加えて、看護・栄養・保育にも多数進学

### 就職

#### 商業での学びを生かして、地域に貢献

●島根中央信用金庫 ●りそな銀行 ●大和紡績  
●JAしまね ●島根電工 ●出雲村田製作所  
●山陰パナソニック ●八興システムズ ●プロビズモ  
●和幸情報システム など

詳細はP12~13へ

## 魅力ある部活動

夢の実現に向かって全力で挑戦！



運動部

12

文化部

9

同好会

2



令和5年度 中国大会・全国大会へ出場

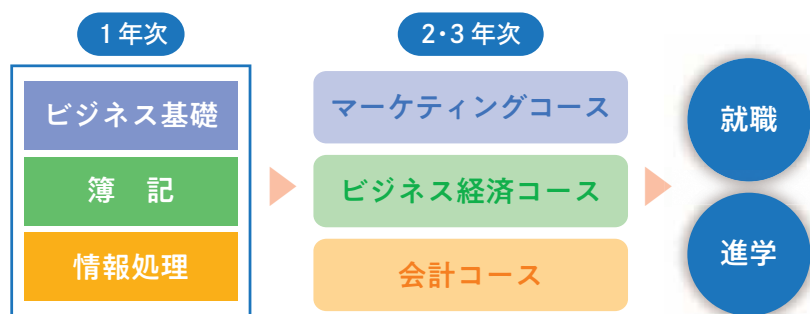
弓道部 / 剣道部 / バドミントン部  
ソフトテニス部 / ソフトボール部  
女子バスケットボール部 / 陸上競技部  
簿記部 / ワープロ・コンピュータ部  
珠算部 / 経済調査部 / 吹奏楽部



# 商業科 Business Course

地域におけるビジネス課題の発見や解決を行い、地域に貢献・活躍できる人材を目指します

## 01 3つのコースで商業の専門分野を深めます



### 1年次

商業の基礎科目である「ビジネス基礎」・「簿記」・「情報処理」を学び、ビジネスの土台をしっかりと作り上げ、発展的な学習に繋がります。

### 2・3年次

2年次からは、それぞれの興味・関心・能力・適正をもとに、進路実現に向けて3つのコースに分かれて学習を行います。どのコースでも3年次には「総合実践」という授業で、売買業務を実践的にを行い、自分で考え・実行し・解決する力を伸ばします。



### マーケティングコース

商品を選び、買うまでの消費者の行動や意識などを調べ、新しい商品やサービスを開発して価格を決めるなどの仕組みを学びます。どのようにしたら消費者に満足してもらえるか、ニーズを的確にとらえ、満足を実現する能力の育成を目指します。

### ビジネス経済コース

人々の生活に欠かせない経済の仕組みを詳しく学習し、ビジネスに必要な法律や、自分で会社をつくる「起業」についての知識を身につけます。地域経済の発展に貢献できるビジネスリーダーの育成を目指します。

### 会計コース

企業で行われている事務や経理について詳しく学習し、経営者に必要な会計情報の資料作成や会社の状況を分析する力を身につけます。製品がいくらのものであるかなど、製造業で行われている記帳方法も学習します。

## 02 ビジネスマナーやコミュニケーション能力を身につけ、他者と協働できる実践力を磨きます

3年生で取り組む「課題研究」では、地域のビジネス課題を発見し、地元企業やビジネス界の方々、大学の先生などと探究的な学びを深めます。商業の専門的知識やスキルを駆使して、地域社会と連携・協働しながら課題解決に取り組めます。恒例の「出商デパート」開催に向けて、調査・企画立案・運営を行い、検証・改善を行うことで、リアルなビジネスを学び、変化の激しい社会でたくましく生き抜く力を育成します。

## 03 さまざまな資格の上位級を積極的にチャレンジして取得を目指します

- 全国商業高等学校協会主催  
簿記実務検定 / 財務諸表分析・財務会計・管理会計検定  
情報処理検定 / ビジネス文書実務検定  
商業経済検定 / ビジネス計算実務検定  
ビジネスコミュニケーション検定 / 英語検定
- 日本商工会議所主催  
簿記検定 など

## 在校生の声



商業科1年  
河南中出身  
小村 美涼さん

出商では、簿記やビジネス基礎、情報処理など、社会にでてすぐ実践できる授業がたくさんあり、入学当初は、これらの専門教科の授業についていけないか、とても不安でしたが今は、毎日新しい発見があり、わからないところは友だちと教え合い楽しく授業を受けることができています。今後のさまざまな資格取得に向け、友だちと切磋琢磨しながら、学校生活を送ってみたいです。



商業科2年  
出雲一中出身  
和田 葉乃さん

出雲商業高校では、簿記や情報処理といった商業科目や社会人として必要なビジネスマナーを学ぶことができます。また、たくさんの検定を取ることができるので、今まで勉強してきた成果を見ることができ、勉強がとても楽しくなりました。私は部活動に所属していて、先輩や後輩、同級生と良い思い出を作ることができました。部活動も学業も両立できる学校だと思っています。



商業科3年  
斐川西中出身  
大野 もも香さん

出雲商業高校は、他の高校とは違い、簿記や情報処理、また社会に出たら必ず必要とされるビジネスマナーを学ぶことができます。検定にも力を入れているので、自分の強みとできるものを増やすこともできます。授業でもそれぞれの科目を基礎から丁寧に教えてくださるので勉強が苦手だと感じている方も理解しやすいと思います。また、真面目で硬い印象を持たれやすい出雲商業ですが、出商デパートや体育祭、文化祭、球技大会など楽しい行事がたくさんあります。高校生にしかできない体験をたくさんできる学校だと感じています。

## 卒業生の声



出雲ロイヤルホテル  
南場 七海さん (令和5年度卒)

私は現在、出雲ロイヤルホテルで研修生として様々な部署で業務を行っています。  
日々の業務ではお客様と直接接することが多く、出雲商業高校で学んだ礼儀や挨拶の仕方などが役に立っていると感じています。出商デパートの接客で大切なことを教えてもらい、ある程度知識があるため、接客する際にもとても楽しく会話を弾ませることができています。  
また、業務ではパソコンや電卓を使うことがよくあります。出雲商業高校ではパソコン、電卓を使った授業を受けることで得た基本知識がとても役に立っていると感じます。出雲商業高校は社会に出る上で必要なことがいちから学べる学校だと思っています。  
これからは、お客様一人ひとりに丁寧に接客し、また利用したいと思ってもらえるようなホテルマンになりたいと思います。



島根中央信用金庫  
田部 咲璃さん (令和5年度卒)

私は現在、島根中央信用金庫へ入庫し、大社支店で勤務をしています。3月25日から2週間の研修があり、学生と社会人の違いやビジネスマナー、銀行業務の基礎について学びました。2週間の研修を終えてからは支店に配属され日々業務を行っています。金融業務では覚えることがとても沢山あります。最初は覚えられるか不安でしたが、先輩方に教えていただいたことをメモして自分でわかりやすいようにまとめることで、少しずつ覚えることができています。  
商業高校では多くの資格取得を目指し勉強に励んでいました。それらの知識は業務を行う上で活かせるものもたくさんあります。また、出商デパートで学んだ明るい挨拶もお客様への対応として活かしていると思います。  
これから仕事をしていく中で、働くうえで必要となる知識を身につけ、多くのお客様や職場のみなさんに信頼される職員になれるように頑張っていきたいと思っています。

## カリキュラム編成 (令和6年度入学生)

	1	2	3	4	5	6	7	8	9	10	11	12	13	14	15	16	17	18	19	20	21	22	23	24	25	26	27	28	29	30	31
1年	現代の国語	言語文化	公共	数学Ⅰ	体育	保健	英語コミュニケーションⅠ	ビジネス基礎	簿記	情報処理	探究学習a	HR活動																			
2年	マーケティングコース ビジネス経済コース 会計コース	論理国語	地理総合	数学Ⅱ	科学と人間生活	体育	保健	音楽Ⅰ 美術Ⅰ 書道Ⅰ	英語コミュニケーションⅡ	家庭総合	マーケティング	原価計算	商品開発と流通 ソフトウェア活用	財務会計Ⅰ	探究学習b	HR活動															
3年	マーケティングコース ビジネス経済コース 会計コース	国語表現	歴史総合	数学Ⅱ	化学基礎	体育	英語コミュニケーションⅡ	論理・表現Ⅰ	家庭総合	課題研究	総合実践	観光ビジネス グローバル経済	ビジネス法規 財務会計Ⅱ	探究・マインド グローバル経済	HR活動																



# 情報処理科 Information Processing Course

地域におけるビジネス課題をITとプログラミングで解決する

## 01 高度IT社会に対応した特色ある学び

### Rubyを用いたシステム開発



入学後、Ruby言語やVBAによるプログラミング学習を行います。作品は県内外のコンクールに出品し、評価されます。ペアやグループになって、アイデアや改善点の意見交換をしながら授業を進めていきます。

### ITツールやクラウドサービスの利用



Progate…オンライン学習 (Ruby, HTML&CSS)  
Slack…ビジネスチャット (コミュニケーション)  
GitHub…プログラムの共有 など  
実際に企業が利用する環境で開発・学習を進めていきます。  
インターネットを通じて、どこでも作業の続きができます。

## 02 地域の課題解決に向けたアプリケーション作成

学びの集大成としてWebアプリケーション開発をRuby on Railsを用いて行います。課題の洗い出しから画面設計・データベース設計など、開発にかかる一連の流れを学習していきます。完成したシステムの体験会には1・2年生も参加し、質疑応答などを行います。システムのアイデアは各種コンクールに提出し、毎年入賞しています。



## 03 情報に関する高度資格の取得

\\ 2年生で国家試験合格! //

### ■全国商業高等学校協会

情報処理検定 (プログラミング・ビジネス情報)

ビジネス文書実務検定 / 簿記実務検定 / ビジネス計算実務検定 / 商業経済検定 など

### ■経済産業省

基本情報技術者試験 / ITパスポート試験 / 応用情報技術者試験

情報セキュリティマネジメント試験 など



## 在校生の声



情報処理科1年  
斐川西中出身  
西尾 颯太さん

出雲商業高校では、専門的な知識を学ぶ授業が多く他の高校では深く学ぶことができない専門知識を多く学ぶことができます。また専門的な授業はみんな高校からのスタートなので友達と相談しながら楽しく学ぶことができます。資格取得も先生方がしっかりとサポートしてくださるので苦手な人でも安心して学ぶことができます。また「時間や校則に厳しそう」などと不安がある方もおられますと思いますがみんな休み時間など仲良く遊んだりしています。部活動も種類が多く先輩が優しく教えてくださるので学業だけでなく、部活動も楽しくできます。



情報処理科2年  
出雲一中出身  
杉原 輝星さん

2年次から教科も増え、取得できる検定の数も増えます。検定取得は自主学習のみならず検定週間により先生方からのサポートも受けることができるため、普段の勉強との両立に取り組むことができます。プログラミングの授業では、Rubyを通してプログラミングについての基礎知識や構成の仕方を深く学びます。また、進路を具体的に考え始める時期にもなるため、不安もありましたが、出雲商業は進路活動が盛んなため、企業や大学の見学、講演会などが多くあり、自身の進路実現に向けた正確なイメージをすることができます。



情報処理科3年  
向陽中出身  
岩成 歩さん

検定取得を積極的に行っています。多くの検定があり、どうやって時間を作ろうと不安がありましたが、検定週間が設けられおり、それぞれの検定に集中して挑むことができました。プログラミングの検定では、1年次から1級を受け合格することができました。進路に向けての活動も豊富に行われています。大学や企業へ見学に行き視野が広がりました。それぞれの進路のデメリットも知ることができました。自分の理想だけでなく、現実的に考えることができます。

## 卒業生の声



株式会社プロビズモ  
岩成 織姫さん (令和5年度卒)

私は高校を卒業し、IT企業のプロビズモに入社しました。現在は、業務を行っていくための研修に日々励んでいます。高校では主に、Rubyというプログラミング言語とHTML/CSSという言語を勉強しました。3年生では、地元のIT企業の方々と共同で、Ruby on Railsを活用したシステム開発を行いました。今はJavaという別の言語を学んでいます。高校で学んだプログラミングの基礎的な知識やシステム開発をした経験がとても役立っています。また、ビジネスマナーで学んだ挨拶の仕方や社会でのコミュニケーションについても、会社内や研修先で役立っていると感じています。これからは高校で学んだことと研修で学んだことを生かして、業務に取り組んでいきます。



株式会社テラスカイ  
森山 洋介さん (令和5年度卒)

私は高校を卒業し、IT企業である株式会社テラスカイに入社しました。現在は業務を行っていくための研修に励んでいます。高校ではRubyというプログラミング言語の学習に加え、GitHubやCanvaといったクラウドサービスも学ぶことができます。弊社ではRubyとは別の言語を使ってシステム開発に取り組むのですが、プログラミングの基礎的な考え方はどの言語でも基本共通なため出雲商業の学びが役立っているなど日々感じています。また、学習を通して論理的思考力も鍛えられていきます。この力は社会に出たとき必須と言っても過言でないほど重要になるため、高校で学んでおくのが後々便利です。資格や検定においても、先生方のサポートのおかげで合格しやすい環境であると感じます。将来はお客様を喜ばせられる立派なエンジニアになりたいと考えているため、日々の学習や業務に励んでいきます。

## カリキュラム編成 (令和6年度入学生)

	1	2	3	4	5	6	7	8	9	10	11	12	13	14	15	16	17	18	19	20	21	22	23	24	25	26	27	28	29	30	31
1年	現代の国語	言語文化	公共	数学Ⅰ	体育	保健	英語コミュニケーションⅠ	ビジネス基礎	簿記	情報処理	プログラミング	探究学習α	HR活動																		
2年	論理国語	地理総合	数学Ⅱ	科学と人間生活	体育	保健	音楽Ⅰ 美術Ⅰ 書道Ⅰ	英語コミュニケーションⅡ	家庭総合	簿記	ソフトウェア活用	プログラミング	探究学習β	HR活動																	
3年	国語表現	歴史総合	数学Ⅱ	化学基礎	体育	英語コミュニケーションⅡ	論理・表現Ⅰ	家庭総合	課題研究	総合実践	ネットワーク活用	ネットワーク管理	HR活動																		

## 卒業生の声

### 島根県職員



井原 由菜さん  
(令和6年3月卒業 商業科)

私は現在、島根県職員として雲南県土整備事務所で勤務をしています。雲南県土整備事務所では電話対応や来客対応、書類の整理、パソコン業務などを行っています。

日々の業務では、パソコンを使う機会が多く、出雲商業高校の授業を受けることで得たタイピングや、Excel、Wordの使い方などのパソコンの基礎知識がとても役に立っています。また、出雲商業高校では礼儀、挨拶のビジネスマナーについても、丁寧に教えていただいたので、職場の方への挨拶や、電話対応、来客対応でのお客様の対応にもとても役に立っています。

このようなことを、高校生のうちからこれから仕事をしていく中で、高校で学んできたことを活かし、また上司の方に教えていただいたことを吸収し、さらに成長していきたいです。

### 出雲市役所



錦織 奈々さん  
(令和6年3月卒業 商業科)

私は現在、出雲市役所の市民税課で年金特別徴収についての業務を行っています。入庁してからの1ヶ月間は様々な研修を受けて基礎的な知識を学んでいます。これからは、窓口業務や電話対応などの業務も行うようになります。職場の先輩方から丁寧な説明を受けながら業務を行い、また自分からも分からないことを積極的に質問して業務に慣れるようにしています。

市役所の行政職では、パソコンの基礎知識は必須です。少しでも基礎知識があるとスムーズに業務を行うことができます。そして、市民の方や職場の先輩方などたくさんの人と関わるので社会人としてのビジネスマナーを高校生のときから学ぶことができたことはとても良かったと思います。

私の現在の業務内容が年金や税金についてですので、まだまだ分からないことばかりですが少しずつ業務に慣れることができるように今できることをしっかりやっていきたいです。

### 株式会社日本ハイソフト



米山 遥人さん  
(令和6年3月卒業 情報処理科)

私は地元のIT企業である日本ハイソフトに入社しました。現在は、業務を行うための合同研修に勤んでいます。研修で学んでいる言語はjavaという言語で、高校時代は学んでいないものでした。しかし、高校で学んでいたrubyのオブジェクト指向という考え方はjavaを学習するうえで非常に役に立っています。また、報連相などもプロジェクト開発において必要な力です。その力を3年生時に行うAI人材育成のチーム演習の授業の中で身につけることができ、大きなアドバンテージとなっています。日本ハイソフトで初めての高卒採用ということで、まだまだ至らぬ点もたくさんあります。しかし、これから研修や実際の職務を通して会社の成長につながるような人材になれるよう励んでいきます。



# 先輩たちが手に入れた確かなもの

## 島根県立大学

私は看護師になるために大学に通っています。島根県立大学では看護師を目指す仲間と共に楽しく充実した毎日を送っています。友達にも恵まれとても楽しい毎日です！看護学科ではありますが、パソコンを使う授業やパソコンを使ったレポート作りなど商業高校で学んだことを活かせる場面が沢山あります。また、立派な看護師になるためには言葉遣いや相手を敬った行動などが凄く大切です。普通高校では学べないビジネスマナーが商業高校では常に学ぶことができ、それを活かすことができるのが商業高校の強みだと思います。専門知識を学ぶ高校からの入学生は少なく、生物や英語などついていけないか不安でしたが一からしっかり学ぶことができるので焦らずしっかり学んでいこうと思います。4年間しっかり座学も実習も学んで立派な看護師になれるように日々努力しています。

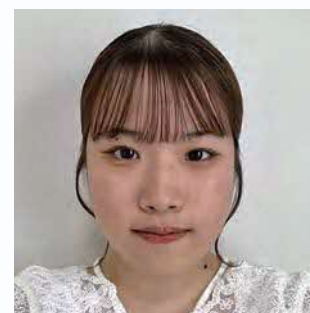


河原 李波さん  
(令和6年3月卒業 商業科)

## 山口大学

私は現在、自分の将来の夢を探しながら、日々勉学に励んでいます。私は、2024年の7月に行われるTOEICで600点取得、11月に行われる日商簿記検定で1級合格を目標にしています。現時点では達成が難しいと思える目標ですが、この4年間、加えて大学卒業後、有意義な時間が送れるよう頑張っています。挫けそうになることもありますが、出雲商業高校出身だからこそ諦めずに頑張っていると感じます。自分は高校2年の3月に日商簿記検定2級を取得しました。そのため、周りの人が3級や2級の取得のための勉強に取り組んでいる間に、1級取得の勉強に取り組んでいます。また高校時代にタイピングや文書作成の技術を手にしたため、レポートや課題を効率的に作成でき、その分、自分の目標達成のための勉強に時間を割くことができます。

これから先、自分の夢を見つけ、それを叶えられるように、自分から様々なことに挑戦していきながら、毎日を一生懸命過ごします。共に励んでいきましょう。応援しています。



浜村 柚花さん  
(令和6年3月卒業 商業科)

## 島根県立大学

私は現在、大学で主に保育・教育についての専門的な学習を行っています。大学ではパソコンを使う授業も多くあり、出雲商業高校で学んだことがとても役に立っているなど感じています。1年生の頃から特にWordやExcelなどの基礎的な操作を学ぶことができ、大学でも資料作成や遠隔授業の準備等を円滑に行うことができました。また、出雲商業高校は検定取得にとっても積極的な学校なので、実用英検から国家資格まで幅広く受験をすることができます。私はITパスポートという国家資格など、たくさんの資格に合格しました。特にパソコン関係の資格は大学に進学したあとでもとても役に立っています。大学進学前は保育分野と情報分野は関係のないものだと思っていましたが、今は情報分野は今の時代と切っても切り離せないものだと感じたので、高校生のうちから学んでおいてよかったと思います。大学生活にまだ多少の不安はありますが、積極的な姿勢を大切に、たくさんの方を学んでいきたいと思っています。



小村 彩さん  
(令和6年3月卒業 情報処理科)

# 幅広い進路希望を実現!!

国公立大学

**18名合格**

※令和5年度

## 徹底した対策指導

推薦入試などで必要な面接指導や小論文指導について、担当教員と時間をかけて丁寧に取り組みます。商業・情報系の大学だけでなく、看護・栄養・教育系の大学へも進学しています。

## 実践から学問へ

商業高校での実践的な活動と取得した専門資格は、入試だけでなく進学後の学習にも役立っています。大学から出雲商業への期待も高く、指定校推薦も多数頂いています。

私立大学に  
**多数合格**

## 早めの対策講座

専門学校と連携した公務員講座を開設しています。面接やプレゼンの指導にも力を入れ、合格に向けてサポートしています。出雲市役所、県職員、警察官や消防士などの実績があります。

公務員

**7名合格**

※令和5年度

県内求人数

**413名**

※令和5年度

## 地域の信頼と実績

地元企業ガイダンスなどを通して、全員に対して職業教育を行います。本校を卒業した先輩方が活躍されている実績から、多くの企業から求人を受けています。



履歴書講座



卒業生進路体験発表会



キャリアガイダンス



企業ガイダンス



進路体験発表会



企業ガイダンス

# 進学状況

## 過去3年間の主な進学先

◆国公立大学	関西学院大学(商)	福岡大学(商)	◆専門学校・各種学校等
【公立】島根県立大学 出雲キャンパス(看護栄養)	岡山理科大学(獣医学)	福山大学(工・人間文化)	【公立】島根県立石見高等看護学院(看護)
【公立】島根県立大学 浜田キャンパス(国際関係)	環太平洋大学(経営)	美作大学(生活科学)	【公立】島根県立東部高等技術校(自動車工学・美容)
【公立】島根県立大学 松江キャンパス(人間文化)	吉備国際大学(保健医療福祉)	立教大学(経営)	出雲医療看護専門学校(看護・理学療法士)
【国立】島根大学(法文・総合理工)	くらしき作陽大学(音楽)	龍谷大学(経営)	出雲コアカレッジ(医療ビジネス・情報システム)
【公立】公立鳥取環境大学(経営)	京都産業大学(経営・国際関係)	流通科学大学(商)	大阪ITプログラミング&会計専門学校(ITビジネス・会計)
【公立】福知山公立大学(情報)	近畿大学(経営・情報)	◆短期大学	清恵会第二医療専門学院(放射線技師)
【公立】尾道市立大学(経済情報)	神戸女子大学(家政)	【公立】島根県立大学短期大学部(文化情報・保育)	神戸電子専門学校(AIシステム・エンターテインメントソフト)
【国立】山口大学(経済)	摂南大学(理工・経営)	【公立】倉敷市立短期大学(保育)	島根県歯科技術専門学校(歯科衛生)
【公立】北九州市立大学(経済)	千葉商科大学(商経)	大阪健康福祉短期大学(保育・幼児教育)	島根リハビリテーション学院(作業療法・理学療法)
【公立】周南公立大学(経済)	比治山大学(健康栄養)	大阪成蹊短期大学(観光・経営会計)	東京CPA会計学院 経理専門課程(会計プロフェッショナル)
【国立】大分大学(経済)	広島経済大学(経済・経営・メディアビジネス)	京都経済短期大学(経営情報)	トリニティカレッジ出雲医療福祉専門学校(介護福祉・こども保育)
【国立】筑波技術大学(産業技術)	広島工業大学(情報)	神戸教育短期大学(こども)	浜田医療センター附属看護学校(看護)
◆私立大学	広島修道大学(経済科・健康科学・商)	四條畷学園短期大学(保育)	広島会計学院ビジネス専門学校(会計・経理財務)
愛知工業大学(情報科学)	広島文教大学(人間科学)	比治山大学短期大学部(総合生活デザイン・幼児教育)	松江栄養調理製菓専門学校(栄養士・製菓衛生師)
大阪産業大学(経済)	安田女子大学(文)	美作大学短期大学部(栄養・幼児教育)	松江総合医療専門学校(看護・作業療法士・理学療法士)
大阪商業大学(経済・総合経営)	広島都市学園大学(健康科学)	安田女子短期大学(保育)	松江総合ビジネスカレッジ(IT・公務員・総合ビジネス・地域経済)
大阪体育大学(体育)	びわこ成蹊スポーツ大学(スポーツ)	広島化学学園短期大学(コミュニティ生活)	松江理容美容専門学校(美容)

# 就職状況

## 過去3年間の主な就職先

◆県内事業所	(株) 公善社	(株) ソラスト 島根支社	(株) ヘンミ
(株) アルテミスビュースカイ	山陰パナソニック(株)	大福工業(株)	ホシザキ(株) 島根工場
(株) アンジェ・21	サン電子工業(株) 出雲工場	大和紡績(株) 出雲工場	(株) 八興システムズ 出雲営業所
(株) イズコン	三和興業(株)	(有) 玉造皆美	社会福祉法人 やまゆり
(株) 出雲空港カントリー倶楽部	(株) ジェイ・エム・エス 出雲工場	(株) 都間土建	(株) リそな銀行 グループカスタマーセンター島根
出雲大社	(株) ジェイ・オー・ファーマ	ティーエスアルフレッサ(株) 出雲支店	◆県外事業所
(株) 出雲東郷電機	(株) ジェットシステム	(株) ナカサン	(株) 大阪コロナホテル
(株) 出雲村田製作所	島根県農業協同組合 出雲地区本部	日本コルマー(株) 出雲工場	日本郵便(株) 東京支社
(株) 一畑百貨店	島根ダイハツ販売(株)	(株) 日本ハイソフト	◆公務員
(株) ウッドベル	島根中央信用金庫	日本郵便(株)	出雲市役所(行政)
(株) エヌサイン	島根電工(株)	林産業(株)	島根県職員(一般事務・警察官・警察事務)
オーケーリース(株)	島根ナガバヤシ(株)	(株) ひかわ	国家公務員(税務職員)
岡山県貨物運送(株) 出雲営業所	(株) 島根富士通	ヒカワ精工(株)	自衛隊(一般曹候補生・自衛官候補生)
(株) カイハツ	スサチップ工業(株)	(株) ヒューマン	
(株) キノシタ出雲工場	(株) スター精機 出雲工場	福岡商事(株)	
(株) 共立メンテナンス	須山木材(株)	(株) プロビズモ	

# スクールライフ



4

April

- 入学式

5

May

- 高校総体 (前期)
- 生徒総会
- 確認テスト

6

June

- 期末試験
- 商業各種競技大会
- 卒業生進路体験発表会
- 高校総体 (後期)

7

July

- オープンスクール
- 校内球技大会

8

August

9

September

- 就職受験者激励会
- 麦桜祭



# 楽しく思い出に残る時間を過ごせるステージ!



## 10

October

- 生徒総会
- 学校説明会
- 遠足
- 確認テスト

## 11

November

- 出商デパート  
(11/30・12/1)
- 期末試験

## 12

December

- 校内球技大会

## 1

January

- 卒業試験 (3年)

## 2

February

- 学年末試験 (1・2年)
- 1・2年 人材育成事業発表会
- 課題研究発表会
- 3年生 進路体験発表会

## 3

March

- 新入生オリエンテーション
- 地元企業ガイダンス
- 卒業式



# 部活動

## 令和5・6年度主な活動実績

### 運動部

- ★中国高等学校弓道選手権大会 女子団体、女子個人出場
- ★中国高等学校弓道新人大会 女子団体 優勝
- ★全国高等学校弓道選抜大会 女子個人戦出場
- ★中国高等学校剣道選手権大会 男子団体、男子個人、女子個人出場
- ★玉竜旗高校剣道大会出場
- ★中国高等学校ソフトテニス選手権大会 個人戦、団体戦出場
- ★中国高等学校女子ソフトボール選手権大会出場
- ★中国高等学校バスケットボール選手権大会出場
- ★中国高等学校バドミントン選手権大会 男子学校対抗戦出場
- ★中国高等学校バドミントン選手権大会 女子学校対抗戦出場



野球部



女子バレーボール部



男子バスケットボール部



女子バスケットボール部



バドミントン部



卓球部



陸上競技部



女子ソフトテニス部



女子ソフトボール部



剣道部



弓道部



サッカー部

## 文化部

- ★第70回全国高等学校ビジネス計算競技大会 団体、個人出場
- ★第14回中国五県高等学校商業教育実技競技大会 団体総合 優良賞
- ★令和5年度(第37回)中国五県高等学校生徒商業研究発表大会 優良賞
- ★令和5年度第70回全国高等学校ワープロ競技大会 個人の部出場
- ★中国五県高等学校商業教育実技大会(ワープロ競技大会) 団体の部 優良賞
- ★令和5年度第35回全国高等学校情報処理競技大会出場
- ★第64回全日本吹奏楽コンクール中国大会 銀賞
- ★第36回全日本マーチングコンテスト中国大会 銀賞



吹奏楽部



美術部



珠算部



簿記部



ワープロ・コンピューター部



経済調査部



放送部



写真部



茶道部



合唱同好会



ダンス同好会



## 誰もが通いやすい学校を目指して 新しい制服を導入しました。

性には、「身体の性」「性的指向」「性自認」「性別表現」など様々な側面があります。令和の時代になり、LGBTQやSOGIという言葉に見られるように、性の多様性への理解も進んでいます。

「世界がもし100人の村だったら」(池田香代子著)によれば、約20人に1人がセクシャルマイノリティであるとされており、出雲商業高校では、服装によって性別を気にする必要がない状況を作ることが、誰もが過ごしやすい学校を作るためには必要なのではないかと考えました。そこで、令和5年度から検討を重ね、令和7年度の入学生の制服より、ジェンダーレスの新しい制服を導入することになりました。

### 新しい制服の導入までの経緯

令和5.7	制服検討委員会①(制服の改定に向けて素案の検討)	令和6.1	制服検討委員会③(新制服の案を提示)
令和5.9	斐翠会(卒業生会)において制服の改定について承認を得る	令和6.2	制服検討委員会④(新制服の中から選定)
令和5.11	PTA評議員会において制服改定について報告	令和6.3	制服検討委員会⑤(新制服の詳細決定)
令和5.11	運営委員会・職員会議にて報告	令和6.4~	服装規定・生徒心得などの改定
令和5.12	制服検討委員会②(官公学生服と協議)	令和7.4	新制服の導入

### ACCESS MAP



## 島根県立出雲商業高等学校

〒693-0011 島根県出雲市大津町2525

TEL 0853-21-0016

FAX 0853-21-0228

<https://www.izusho.ed.jp>

